

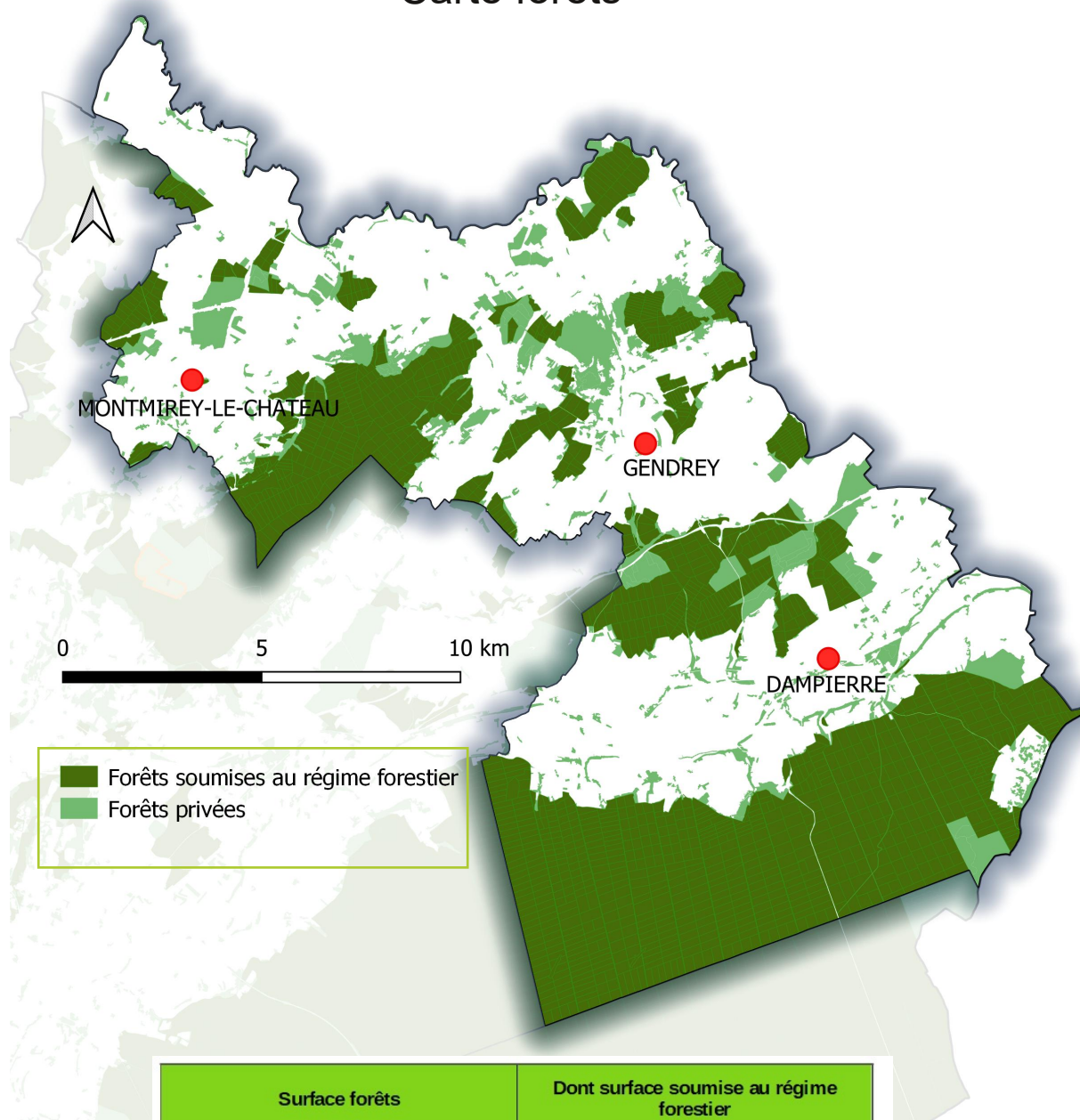
PREDIAG RISQUES ENVIRONNEMENT

JURA NORD

Direction
départementale
des territoires

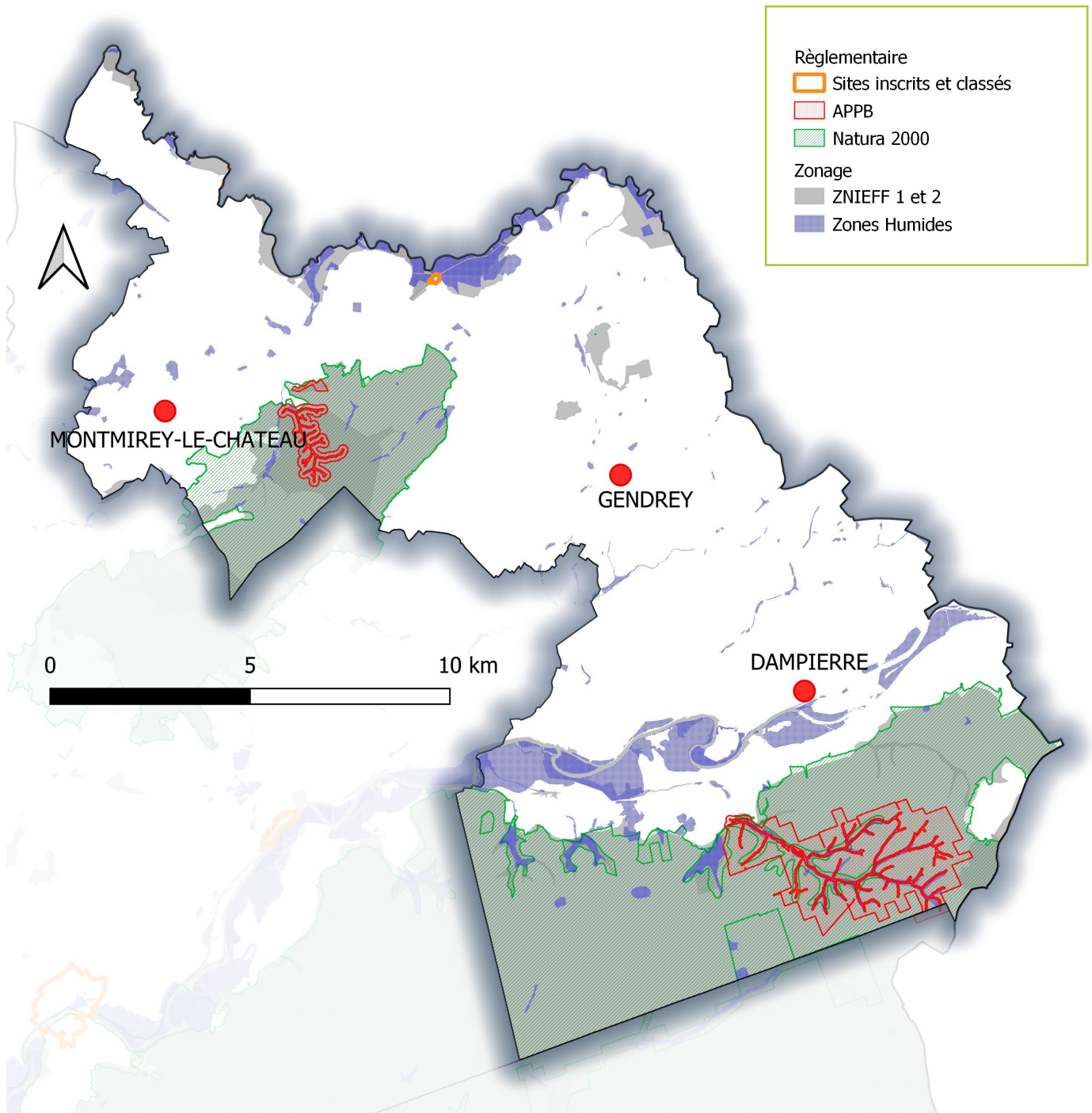
La Communauté de Communes Jura Nord compte 32 communes et représente une surface de 26 418,30 ha. Le territoire est composé de 2 unités paysagères : la Plaine Doloise et la Vallée de l'Ognon.

Carte forêts



Surface forêts		Dont surface soumise au régime forestier	
EPCI	Jura	EPCI	Jura
12 955,39 ha	261 758,53 ha	10 165,08	128 568,48 ha
49,16 %	52,50 %	38,57 %	25,56 %

Zonages environnementaux



Natura 2000	ZNIEFF type 1	ZNIEFF type 2	APPB	Sites classés/inscrits	Zones humides
8 189,67 ha	1 689,53 ha	8 700,16 ha	1 499,28 ha	3,83 ha	1 736,06 ha
31,00 %	6,40 %	32,93 %	5,68 %	0,01 %	6,59 %

Lexique

APPB : Arrêté préfectoral de protection de biotope

ZNIEFF : Zone naturelle d'intérêt écologique faunistique et floristique

Cartes eau

Règlementaire

Eau

- Cours d'eau BCAE
- Arrêté du 4/02/2021

Etat écologique des masses d'eau superficielles

Données 2020

- Bon
- Moyen
- Médiocre
- Mauvais

Eau potable

- Point de captage
- Périmètre de protection rapprochée
- Périmètre de protection éloignée

Station de traitement des eaux usées (STEU)

Données 2020

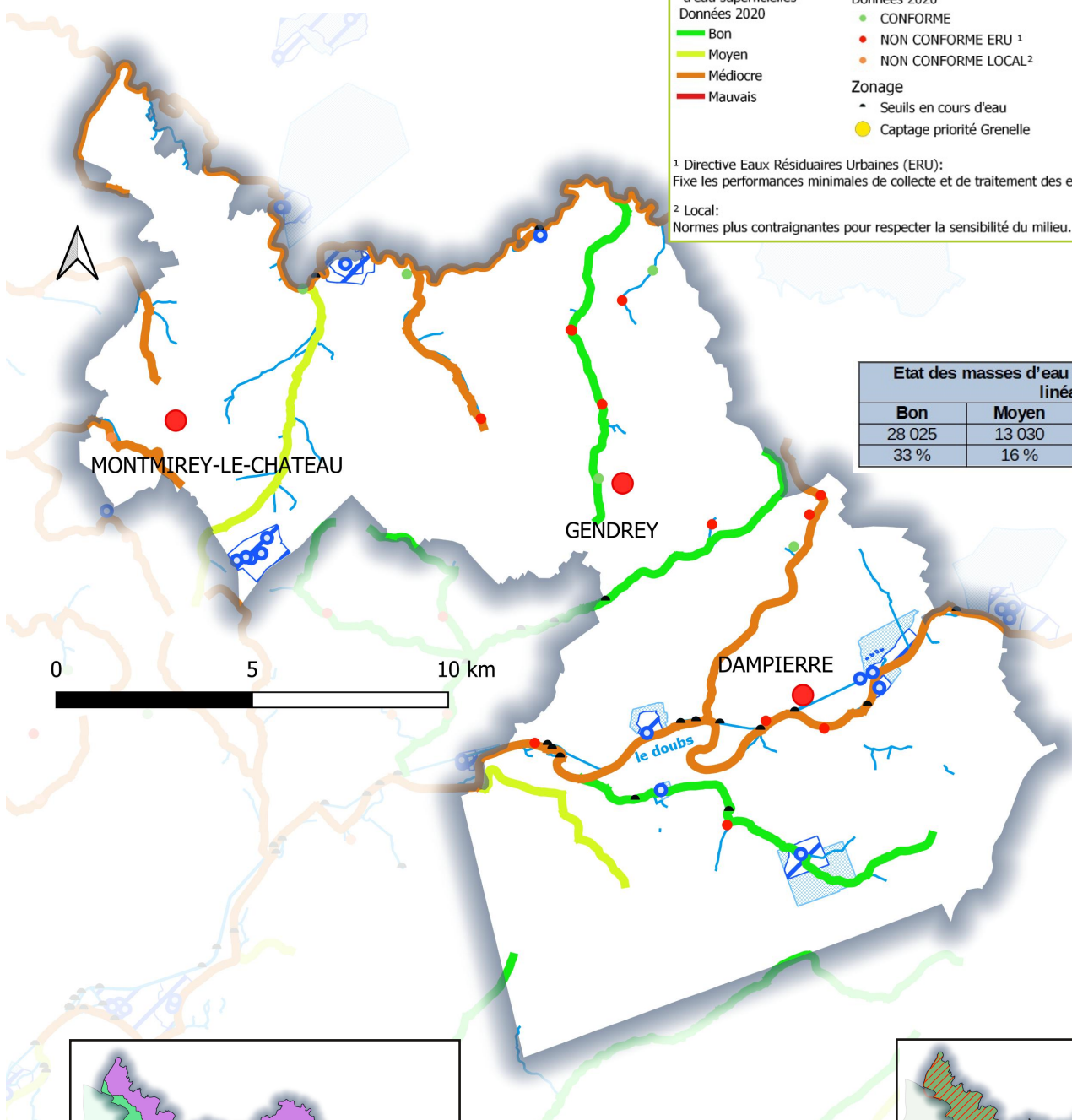
- CONFORME
- NON CONFORME ERU¹
- NON CONFORME LOCAL²

Zonage

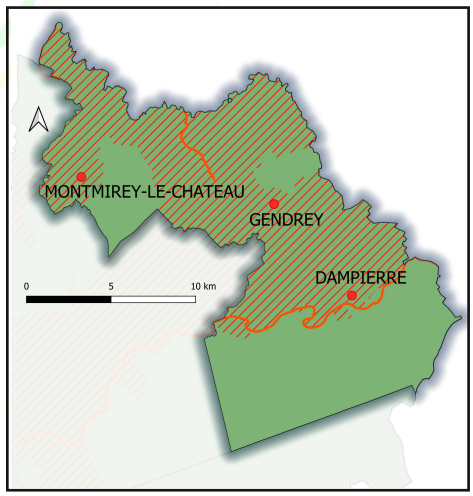
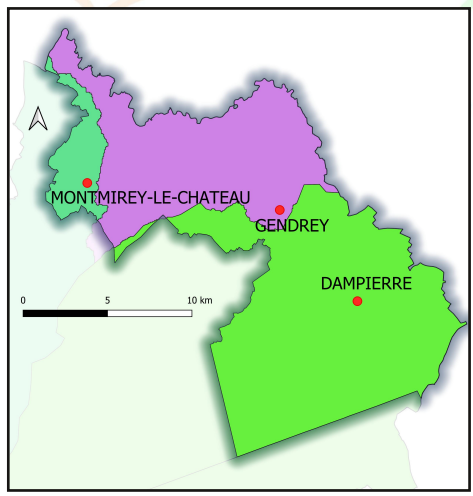
- Seuils en cours d'eau
- Captage priorité Grenelle

¹ Directive Eaux Résiduaires Urbaines (ERU):
Fixe les performances minimales de collecte et de traitement des eaux.

² Local:
Normes plus contraignantes pour respecter la sensibilité du milieu.



Etat des masses d'eau superficielle en mètres linéaires			
Bon	Moyen	Médiocre	Mauvais
28 025	13 030	43 490	0
33 %	16 %	51 %	0 %



Périmètres de protection	
PPR	PPE
320,55 ha	521,23 ha
1,22 %	1,98 %

STEU		
Conforme	Non conforme ERU	Non conforme local
5	12	1

Zones vulnérables nitrates
15 298 ha
57,90 %

Eutrophisation
23 798 mètres linéaires

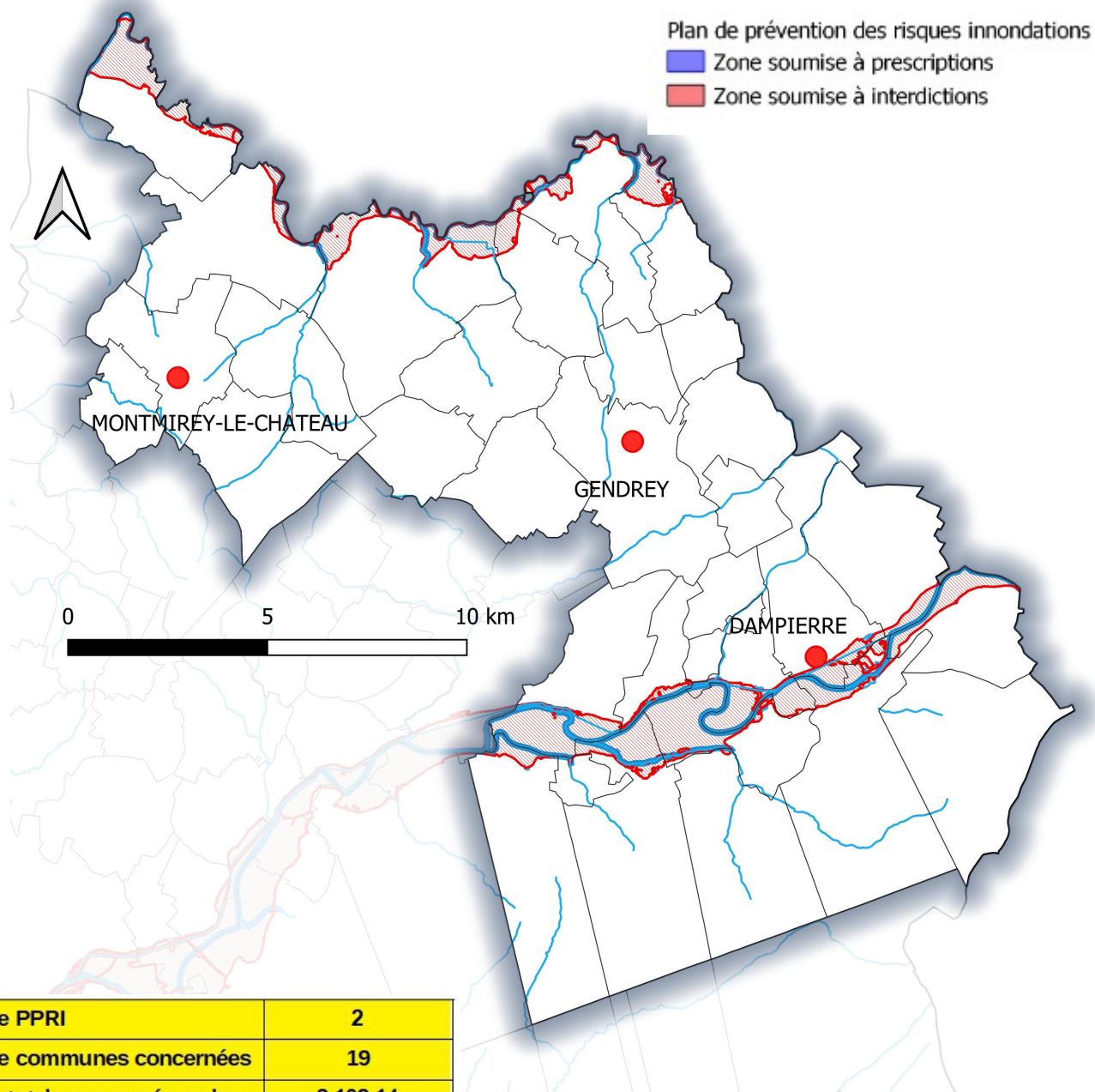
Secteur de compétence GEMAPI

- Affluents de la Saône
- Syndicat Mixte d'Aménagement de la Moyenne Basse Vallée de l'Ognon
- Syndicat Mixte Doubs Loue (SMDL)

Nitrate

- Eutrophisation en rivière
- Zone vulnérable
- Zone sensible à l'eutrophisation

Carte risques



Nombre de PPRI	2
Nombre de communes concernées	19
Superficie totale concernée en ha	2 132,14
Superficie concernée en %	8,07

Il existe également un atlas des risques géologiques du Jura consultable à l'adresse suivante :

<https://www.jura.gouv.fr/Politiques-publiques/Environnement/Risques/Naturels/L-atlas-des-risques-geologiques-du-Jura>

Ce territoire est composé de la rivière de l'Ognon au nord, la forêt de Chaux au sud, et la plaine alluviale du Doubs, qui le traverse d'Ouest en Est. Cette diversité donne un réservoir biologique riche. Le Doubs et l'Ognon font l'objet de plans de prévention risques inondations. La moitié des cours d'eau sont dans un état médiocre et la moitié du territoire est vulnérable aux nitrates.

DIRECTION DEPARTEMENTALE DES TERRITOIRES

Directeur de publication : Jean-Luc IEMMOLO

Rédacteurs - Mise en page : Frédérique JEANDOT Jean ARDIET

Comité de relecture : SCPH/Bureau Études et Analyses